

せとうちプレミアム事業概要

～しまなみ海道・ブランディング、テーラーメイドサイクリングツアーの取り組み～

2021年1月22日

せとうちプレミアム株式会社
代表取締役社長 河合 崇

「しまなみ海道でのサイクリングの魅力を感じる」きっかけ

「サイクリストの聖地」しまなみ海道

2014年10月30日

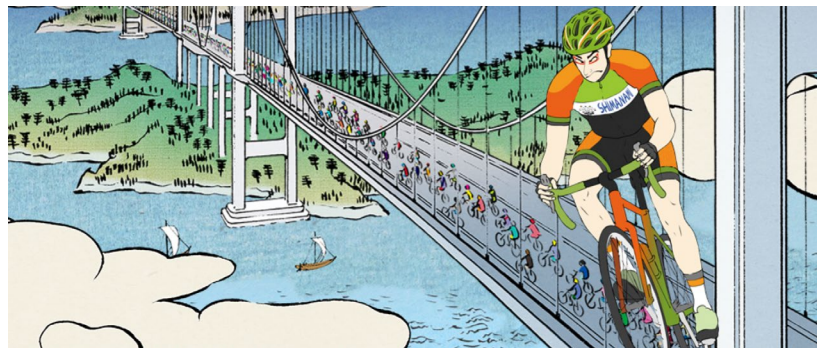


サイクリング しまなみ

参加人数

3,500人

2016年10月30日



3,500人

2018年10月28日



7,000人



「ふるさとグローバルプロデューサー育成支援事業」での出会い



伊予銀行 ビジネスプランコンテスト2016
最優秀賞 受賞



ふるさと名品オブザイヤー2017
政策奨励大賞 地方創生担当大臣賞



広島県SDGsビジネスコンテスト2018
優秀賞



環境省グッドライフアワード2019
エシカル賞

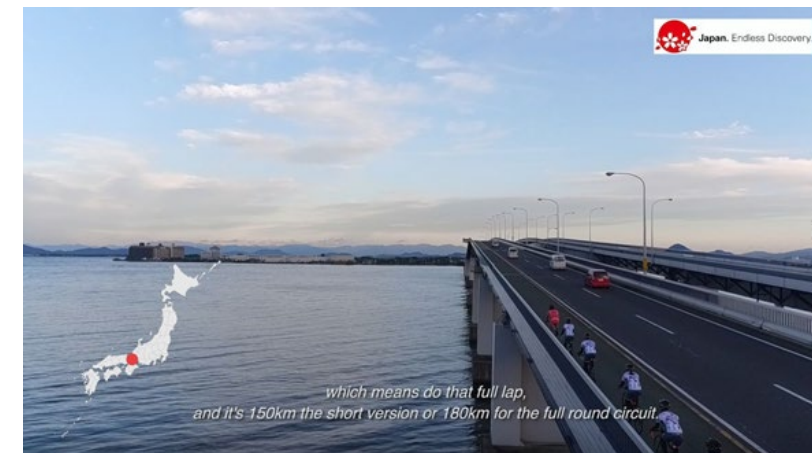


小豆島「まめいち」



愛媛県 三浦保 環境賞2019
知事賞

「サイクリングゴールデンルート」のPR事業でサイクリング事業化へ



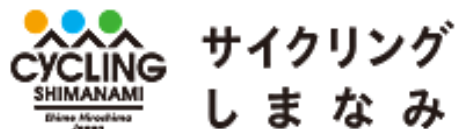
国内外から多くサイクリストが訪れる3エリア（しまなみ海道・ビワイチ・沖縄）が連携し、海外からのさらなる観光誘客を促進する目的で、東京、富士山や京都などのゴールデンルートと並ぶ、「サイクリング・ゴールデンルート」の形成・ブランド化に向けたPR動画を制作。（2018年、2019年度）

しまなみ海道での事業化への経緯

しまなみでのサイクリングのきっかけ

サイクリングしまなみの参加

2014年→2016年→2018年



地域プロデューサーの 出会いと気づき

中小企業庁 ふるさとグローバルプロデューサー育成支援事業

2016年→2017年→2018年



FURUSATO GLOBAL PRODUCER

地域の魅力を世界に届ける
プロデューサー150~200名を
育成します。

CASE STUDY #05
愛媛シルクをブランド化、世界へ
ゼロから商品化を実現

jeki
株式会社ジェイアル東日本企画



サイクリングで地域、海外とつながる実感

サイクリングゴールデンルート

2018年→2019年



サイクリングとSDGs

サイクリングを通じ、SDGs（持続可能な開発目標）を達成することで、地域が活性化していきます。

普遍性：先進国を含め、全ての国でサイクリングができる

包摂性：誰一人取り残さない

参画型：全てのステークホルダーが役割を

統合型：社会・経済・環境に統合的に取り組む

透明性：定期的にサイクリングイベントを開催、フォローアップ

SUSTAINABLE DEVELOPMENT GOALS

世界を変えるための17の目標



会社概要

社名：せとうちプレミアム株式会社
設立：2020年12月15日
取締役：代表取締役会長 高橋 幸博
代表取締役社長 河合 崇
資本金：500万円
所在地：愛媛県今治市南大門町1-6-18 富士火災今治ビル1階
銀行：伊予銀行 日吉支店 / みずほ銀行 今治支店



主な業務内容

1. インバウンド、富裕層向けの案内・施設運営
2. ラグジュアリーバイクのレンタル
3. 富裕層向けプライベートガイド
4. ホテル・旅館、飲食店の案内
5. しまなみエリアのPR、情報発信
6. MaaS システム、アプリ開発

目標

1. サイクリングナショナルルート（NCR）のブランディング
2. せとうちエリアでの連携（広島県、四国各県 他）
3. 愛媛県内での宿泊滞在の機会創出（松山 道後温泉）
4. ラグジュアリーホテルの誘致
5. サイクリング、観光施設の開設

せとうちプレミアムバイクシェア

国（観光庁）
愛媛県
今治市



観光庁
Japan Tourism Agency



SETOUCHI
BRAND
CORPORATION

せとうちDMO

伊予銀行



SETOUCHI
BRAND
CORPORATION

連携

SETOUCHI BIKE RENTAL
-SETOUCHI PREMIUM-



レンタル

ターゲット：しまなみ海道を訪れるインバウンド観光客

イギリス

ドイツ

フランス

アメリカ

オーストラリア



欧米豪の富裕層がメインターゲット



香港

台湾

多言語対応
通訳
送迎対応
乗り捨て可能
各種輸送(ヒト・モノ)
トラベルプラン提案



レンタサイクルの事例

サービスイメージ

TIME PINARELLO COLNAGO



プライベートガイド



各種輸送（ヒト・モノ）



ホテル・飲食店 予約手配



しまなみエリアの課題

1. インバウンド、富裕層向けの案内・施設がない
2. 高級自転車でしまなみを周遊したい
3. 富裕層向けのプライベートガイドがない
4. 富裕層向けのホテル・旅館、飲食店の案内がない
5. 富裕層向けのしまなみエリアのPR、情報発信
6. 予約・キャンセルが容易な仕組みがない

事業概要

1. インバウンド、富裕層向けの案内・施設運営
2. ラグジュアリーバイクのレンタル
3. 富裕層向けプライベートガイド
4. ホテル・旅館、飲食店の案内
5. しまなみエリアのPR、情報発信
6. MaaS システム、アプリ開発

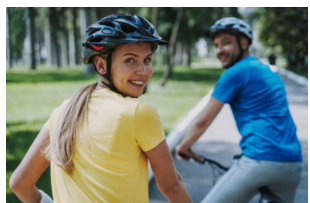
連携先

1. 地域DMO、DMC
2. しまなみ海道沿いのホテル、レストラン
3. 四国旅客鉄道
4. レンタカー会社
5. カード会社
6. 物流会社

行政と民間のレンタサイクル事業での役割分担

<行政サービス>

ターゲット



しまなみ海道を訪れるすべてのサイクリスト



施設



今治市サイクリングターミナル（サンライズ糸山）
今治駅前サイクリングターミナル
みなと交流、吉海、宮窪、伯方、上浦、大三島



サービス



パブリックサービス
 ・自転車（ロードバイク、クロスバイク、E-BIKE）
 ・更衣室、シャワーブース、トイレ
 ・駐車場



<民間サービス>

インバウンド顧客を中心にアッパーミドル層

- ・欧米豪・香港、台湾の富裕層
- ・こだわり消費
- ・プロサイクリスト



官民連携でしまなみエリアでの誘客を補完



プライベートサービス
 ・高級自転車（ロードバイク、E-BIKE）
 ・ラグジュアリーな休憩室、
 シャワールーム、トイレ
 ・駐車場（送迎あり）





SETOUCHI PREMIUM

新しい時代がいよいよ始まります。

ここ愛媛から世界へ。

日本から世界へ。

日本の底力 / 瀬戸内の太陽 / しまなみの風景 / プレミアム / モダン / 親しみ